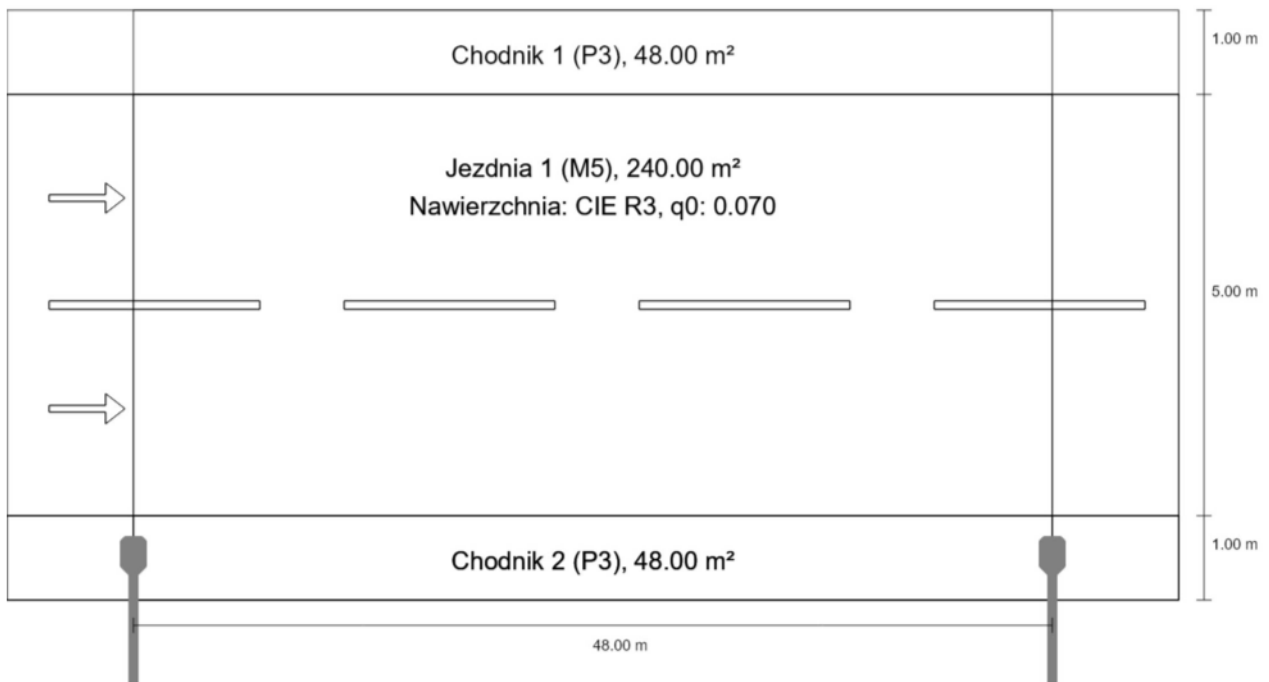


Opis

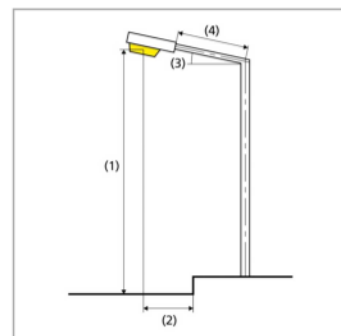
Syt 1 Wys zaw 8.5m, M5, 4000K (drogowa)

Podsumowanie (do EN 13201:2015)



Podsumowanie (do EN 13201:2015)

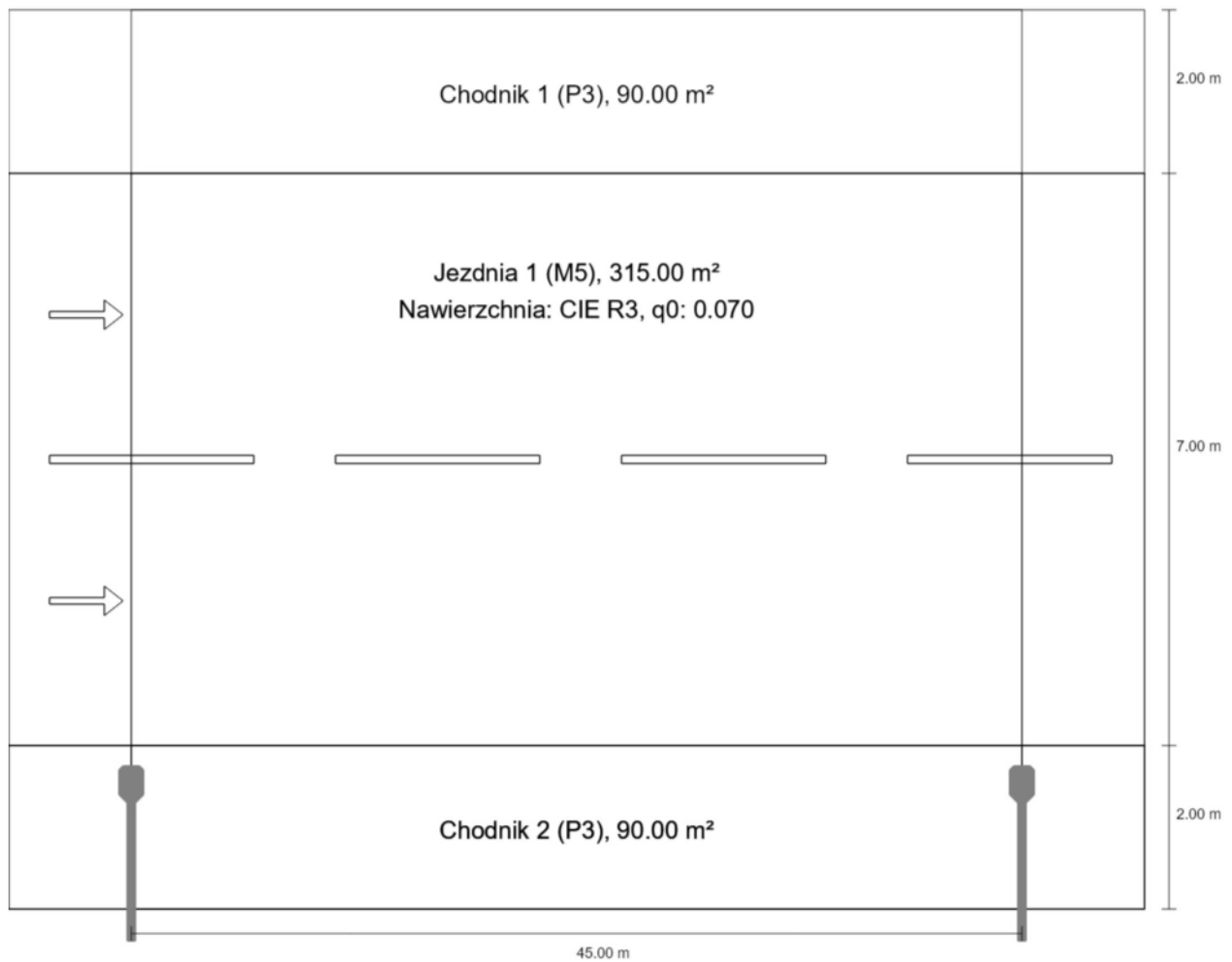
Odstęp słupa	48.000 m
(1) Wysokość punktu świetlnego	8.500 m
(2) Nawis punktu świetlnego	-0.500 m
(3) Nachylenie wysięgnika	0.0°
(4) Długość wysięgnika	1.500 m
Godziny pracy w ciągu roku	4000 h: 100.0 %, 46.5 W
Moc / trasa	976.5 W/km
ULR / ULOR	0.00 / 0.00
Maks. natężenia światła W każdym kierunku tworzącym podany kąt z dolną linią pionową przy zainstalowanym i gotowym do użytku oświetleniu.	$\geq 70^\circ$: 826 cd/klm $\geq 80^\circ$: 50.5 cd/klm $\geq 90^\circ$: 0.00 cd/klm
Klasa natężenia oświetlenia Wartości natężenia światła w [cd/klm] do obliczania klasy natężenia światła odnoszą się do strumienia świetlnego lampy, zgodnie z EN 13201:2015.	G*3
Klasa wskaźnika oślnienia	D.6
MF	0.80



Opis

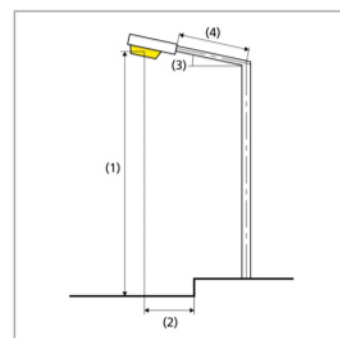
Syt 2 Wys zaw 8.5m, M5, 4000K (drogowa)

Podsumowanie (do EN 13201:2015)



Podsumowanie (do EN 13201:2015)

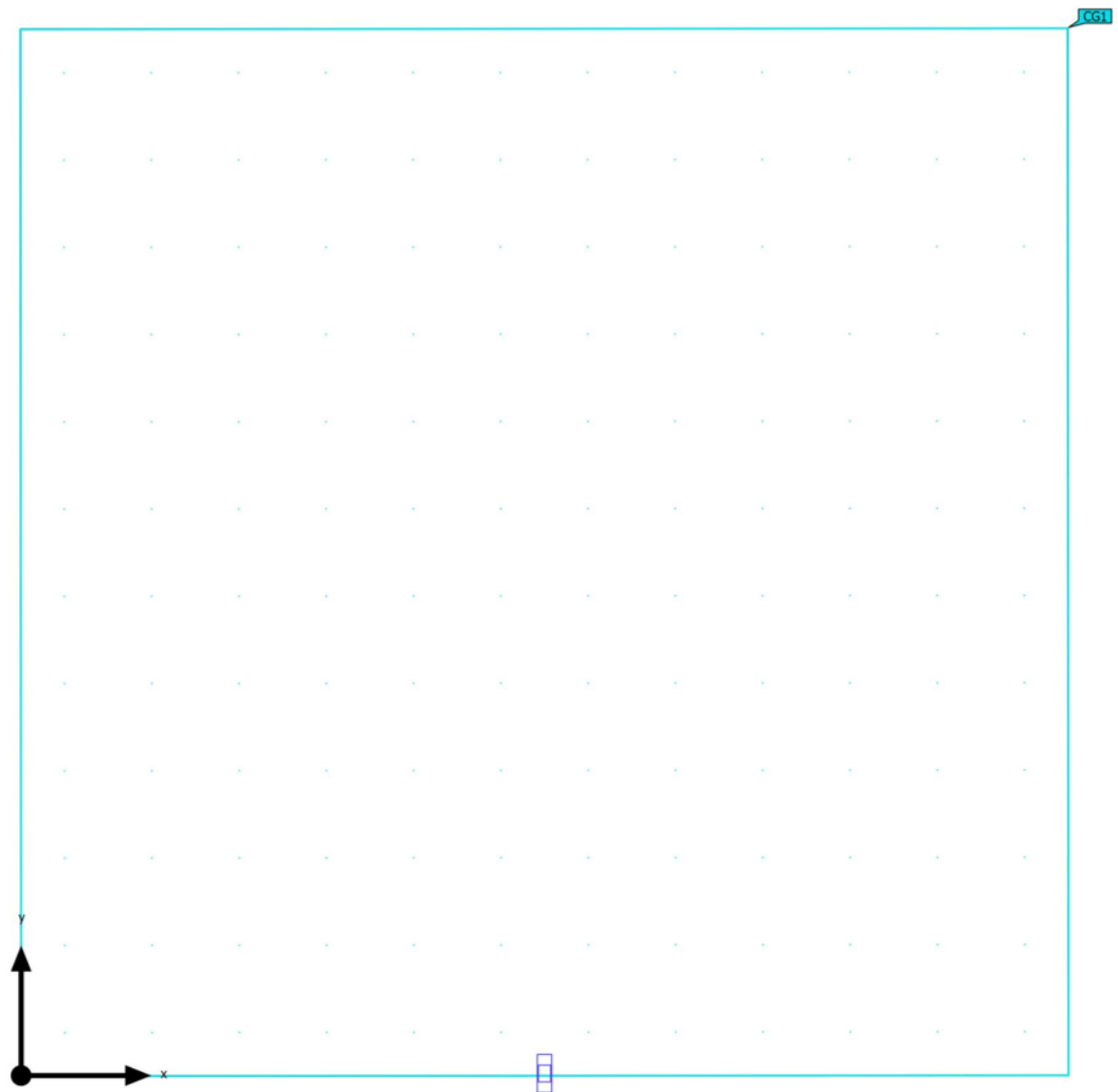
Odstęp słupa	45.000 m
(1) Wysokość punktu świetlnego	8.500 m
(2) Nawis punktu świetlnego	-0.500 m
(3) Nachylenie wysięgnika	10.0°
(4) Długość wysięgnika	1.500 m
Godziny pracy w ciągu roku	4000 h: 100.0 %, 52.0 W
Moc / trasa	1144.0 W/km
ULR / ULOR	0.00 / 0.00
Maks. natężenia światła W każdym kierunku tworzącym podany kąt z dolną linią pionową przy zainstalowanym i gotowym do użytku oświetleniu.	$\geq 70^\circ$: 834 cd/klm $\geq 80^\circ$: 197 cd/klm $\geq 90^\circ$: 8.69 cd/klm
Klasa natężenia oświetlenia Wartości natężenia światła w [cd/klm] do obliczania klasy natężenia światła odnoszą się do strumienia świetlnego lampy, zgodnie z EN 13201:2015.	G*1
Klasa wskaźnika oślnienia	D.6
MF	0.80



Opis

Syt 3 Wys zaw 8.5m, P3, 4000K (drogowa) Plac

Syt 3

Obiekty obliczeniowe

Syt 3

Obiekty obliczeniowe

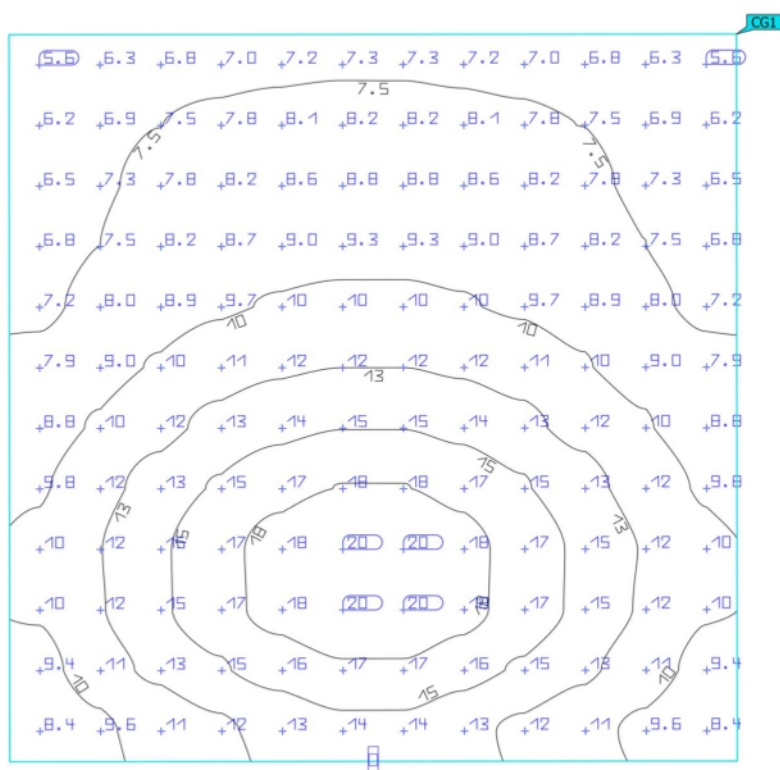
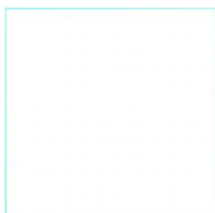
Powierzchnie obliczeniowe

Właściwości	\bar{E}	$E_{min.}$	E_{maks}	$U_o (g_1)$	g_2	Indeks
Plac o wymiarach 17m x 17m wys. punktu światlnego 8.5m klasa P2 Prostopadłe natężenia oświetlenia Wysokość: 0.000 m	11.0 lx	5.60 lx	19.7 lx	0.51	0.28	CG1

Profil użytkowania: Ustawienie wstępne DIALux (5.1.4 Standard (obszar ruchu na zewnątrz))

Syt 3

Plac o wymiarach 17m x 17m wys. punktu świetlnego 8.5m klasa P2



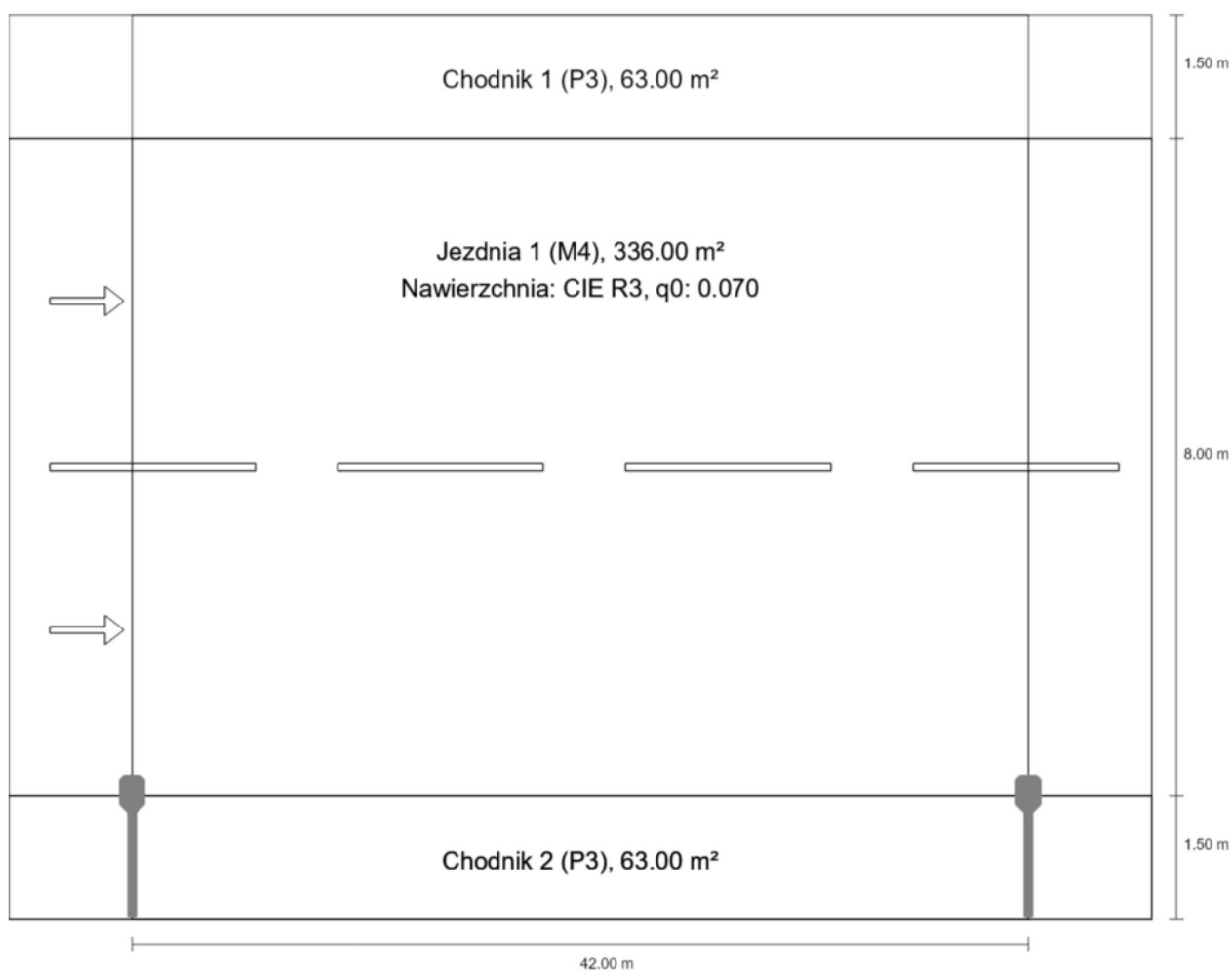
Właściwości	\bar{E}	$E_{min.}$	E_{maks}	$U_0 (g_1)$	g_2	Indeks
Plac o wymiarach 17m x 17m wys. punktu świetlnego 8.5m klasa P2	11.0 lx	5.60 lx	19.7 lx	0.51	0.28	CG1
Prostopadłe natężenia oświetlenia						
Wysokość: 0.000 m						

Profil użytkowania: Ustawienie wstępne DIALux (5.1.4 Standard (obszar ruchu na zewnątrz))

Opis

Syt 4 Wys zaw 8.5m, M4, 4000K (drogowa)

Podsumowanie (do EN 13201:2015)



Podsumowanie (do EN 13201:2015)

Odstęp słupa	42.000 m
(1) Wysokość punktu świetlnego	8.500 m
(2) Nawis punktu świetlnego	0.000 m
(3) Nachylenie wysięgnika	15.0°
(4) Długość wysięgnika	1.500 m
Godziny pracy w ciągu roku	4000 h: 100.0 %, 57.0 W
Moc / trasa	1368.0 W/km
ULR / ULOR	0.00 / 0.00
Maks. natężenia światła W każdym kierunku tworzącym podany kąt z dolną linią pionową przy zainstalowanym i gotowym do użytku oświetleniu.	$\geq 70^\circ$: 632 cd/klm $\geq 80^\circ$: 424 cd/klm $\geq 90^\circ$: 15.8 cd/klm
Klasa natężenia oświetlenia Wartości natężenia światła w [cd/klm] do obliczania klasy natężenia światła odnoszą się do strumienia świetlnego lampy, zgodnie z EN 13201:2015.	–
Klasa wskaźnika oślnienia	D.6
MF	0.80

